

INSTRUKCJA JAK PRZYGOTOWAĆ MOTOCYKL I BAGAŻE DO TRANSPORTU

1. DOKUMENTY I KLUCZYKI:

A. Zlecenie przewozowe/protokół przekazania motocykla do transportu w 1 egzemplarzu (otrzymasz go od nas na adres e-mail ok 14 dni przed planowanym transportem) należy uzupełnić, podpisać i dostarczyć razem z motocyklem

B. ksero dowodu rejestracyjnego (wystarczy 1 strona z danymi). Nie potrzebujemy ubezpieczeń, pozwoleń z leasingu itd.

C. kluczyk do motocykla + kluczyki do kufrów opisane na zawieszce/breloku!

Imię i nazwisko, numerem rejestracyjny, marka i model motocykla, miasto załadunku

Przykład: Mateusz Ziajkiewicz, DX449F, Yamaha Tracer 900 GT, WRO:



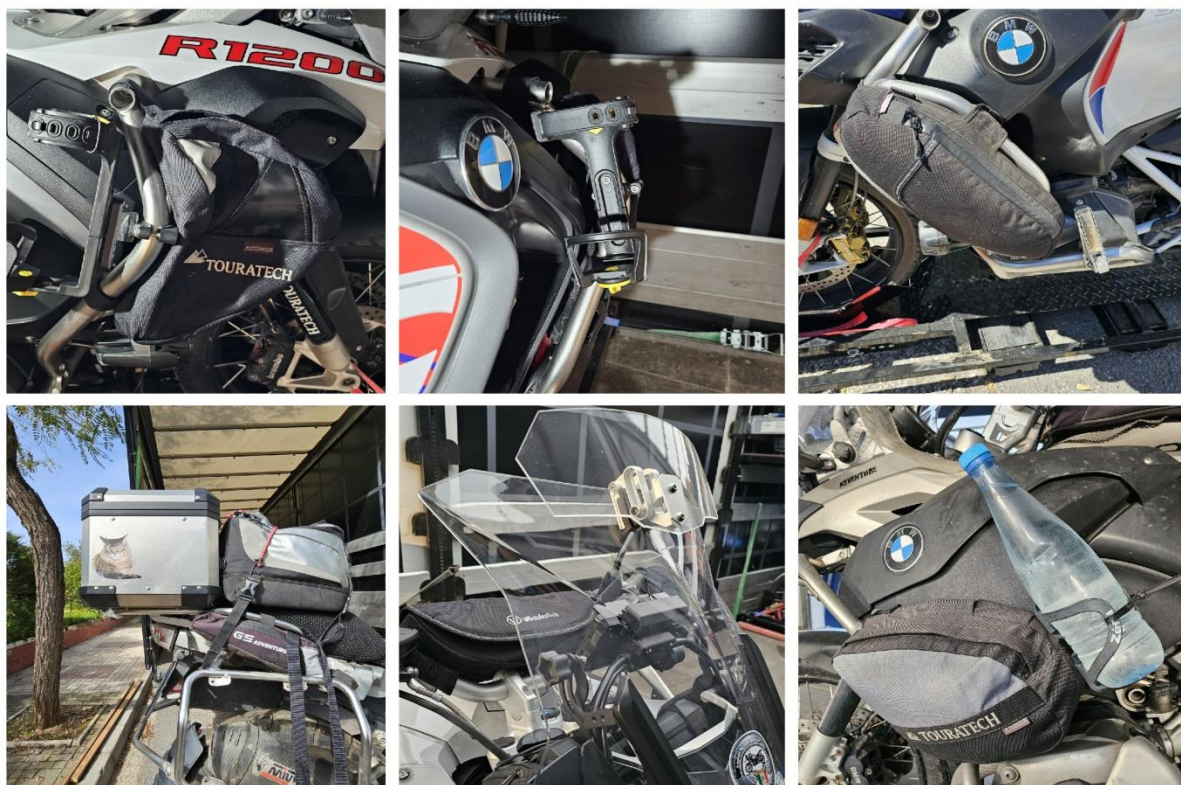
2. DOSTARCZENIE MOTOCYKLA DO TRANSPORTU W POLSCE

Przy wypełnianiu zgłoszenia deklarujecie miejsce i termin załadunku. Później nie ma możliwości zmiany. Inne terminy i miejsce dostarczenia motocykla niż wymienione muszą być ustalone indywidualnie i będzie doliczona opłata w wysokości 200 pln za każdą dodatkową logistykę. Daty załadunku są znane przy zgłoszeniu. Prosimy tylko w WYJĄTKOWYCH sytuacjach dzwonić w temacie indywidualnego terminu.

3. PRZYGOTOWANIE MOTOCYKLA DO TRANSPORTU

- zalecany serwis motocykla. Proszę o przypilnowanie, żeby z motocykla nic nie kapalo
- zalecane sprawdzenie OC i ważności przeglądu
- zbiornik paliwa możliwie pusty (ze względu na przepisy ADR)
- motocykl dostarczyć możliwie czysty/umyty do transportu zarówno do miejsca docelowego jak i na powrót do PL (szczególnie po wizycie w Maroko)
- obowiązkowe ściągnięcie WSZYSTKICH kufrów, sakw, tankbagów z motocykla (**centralny również**)
- poszerzenia dodatkowe motocykla np. torby na gmole, koszyczki na bidony, „spacerówki”, skrzynki/uchwyty na oleje, gmole do gmoli ☺ (dodatkowe orurowanie), spacerówki, uchwyty na bidony, sakwy boczne, torebeczki boczne na gmole i wszystkie rzeczy, które chociażby o 1cm poszerzają motocykl należy **OBYWIAZKOWO** odkręcić/zdemontować
- elementy motocykla takie jak: lusterka oraz szyba, deflektory (jeśli wystają powyżej 148 cm) należy odkręcić, zabezpieczyć i spakować we własnym zakresie. Szczególnie należy zwrócić uwagę jeśli posiadacie akcesoryjne szyby (np. w GS Puig/Wunderlich) oraz deflektory. Większość lusterek generalnie się mieści w tym limicie wysokości

Przykładowa lista rzeczy zakazanych:



Przykładowy demontaż szyby i lusterek (wysokość powyżej 148 cm):



4. BAGAŻE W CENIE

- 1 kufer centralny + 2 kufry boczne/sakwy/torby
- 1 miękka torba podróżna na 1 osobę (np. na kombinezon, kask, buty itp.)
- 1 tankbag/rollbag

Jak spakować kufry i bagaże?

Bagaże transportowane są na antresoli bagażowej w ciężarówce. Ściągnij **WSZYSTKIE** kufry (mogą być wypełnione) i torby/sakwy, tankbagi z motocykla. Zapakuj je w możliwie dopasowany karton bądź owiń folią bąbelkową, która zapobiegnie otarciom i uszkodzeniom. Każdy kufer należy spakować oddzielnie. Torby podróżne można owinać streczem, żeby ochronić przed zakurzeniem. Za przedmioty niezabezpieczone lub kufry owinięte jedynie streczem nie odpowiadamy, a wręcz możemy odmówić transportu takiego bagażu. Nie chcemy żeby Was kufer się uszkodził, ani żeby uszkodził kufer innych uczestników.



Przykład: Źle dopasowany karton, który może się otworzyć. Kartka, która zaraz odleci.

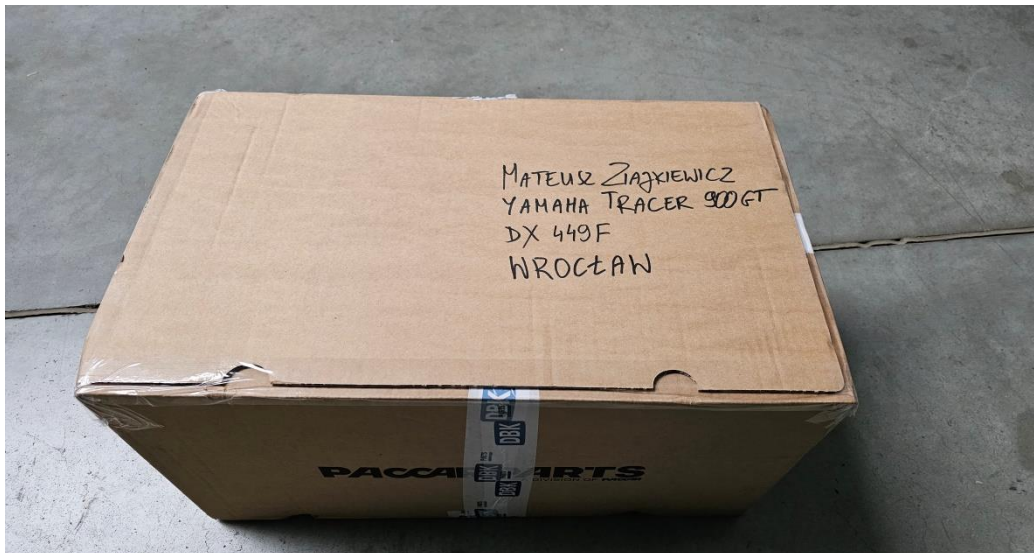


Podpisanie bagaży

Wszystkie bagaże/rzeczy, po zabezpieczeniu opisz czytelnie imieniem i nazwiskiem, dodaj miasto magazynu z załadunku (WRO/WWA) i numer rejestracyjny

np. Jan Kowalski WROCLAW DX6666.

Nieopisanych bagaży nie przyjmujemy. Upewnijcie się, że kartka jest czytelna oraz dobrze nalepiona (nie odpadnie).



Zadbaj o zabezpieczenie bagaży do transportu powrotnego!

Pamiętaj o zabezpieczeniu i opisaniu bagaży do transportu powrotnego. Warto wyposażyć się w strecz, taśmę klejącą, kartkę i długopis. Kartony i torby można będzie pozostawić na czas wyjazdu w ciężarówce. Nieopisane bagaże przetransportujemy domyślnie do naszego magazynu we Wrocławiu, gdzie należy je odebrać na swój koszt.

5. ODBIÓR MOTOCYKLA W MIEJSCU DOCELOWYM

Proszę o sprawdzenie progowych dat odbioru i zdania motocykla (znajdziesz je w ofercie).

Planowaną przez Ciebie datę i godzinę odbioru potwierdź nam najpóźniej 14 dni przed planowanym transportem w liście przewozowym. Podane daty i godziny są wiążące. Jeśli miałbyś się spóźnić lub cokolwiek by się zmieniło – konieczny jest bezpośredni oraz wcześniejszy kontakt. Szanujemy swój czas, nie jesteśmy 24h przy ciężarówce.

Osoba do kontaktu: Mateusz Ziajkiewicz tel. +48 690 432 342

6. ODBIÓR MOTOCYKLA W POLSCE PO USŁUDZE

Daty odbioru są znane przy wypełnianiu zgłoszenia. Proszę przy wypełnianiu zgłoszenia zarezerwować sobie termin na odbiór motocykla po wyjeździe. To bardzo WAŻNE. Proszę mieć na uwadze, że przechowywanie motocykla jest usługą dodatkowo płatną. Prosimy tylko w WYJĄTKOWYCH sytuacjach dzwonić w temacie indywidualnego terminu. Inne terminy odbioru motocykla niż podane w zgłoszeniu/ofercie muszą być ustalane indywidualnie i będzie doliczona opłata w wysokości 200 pln za dodatkową logistykę.

7. GRUPA DO KONTAKTU NA FB:

Zawsze tworzymy grupę do kontaktu na fb dla osób, które korzystają z danego transportu. Można dogadać się na niej w kwestii wspólnego dostarczenia/odbioru motocykla, transferu z lotniska itp.

Życzymy sprawnego przygotowania się do transportów!

W przypadku pytań pozostają do dyspozycji.

Mateusz Ziajkiewicz

biuro@mototravels.pl

Tel. +48 690 432 342